

Es müssen nicht immer
die großen Dinge sein,
die unser Leben
verändern.

„Erst seit auf Erden
ein jeder weiß von der Schönheit des Schönen,
gibt es die Häßlichkeit.
Erst seit ein jeder weiß von der Güte des Guten,
gibt es das Ungute.“

(Lao-tse: Tao-Tê-King)

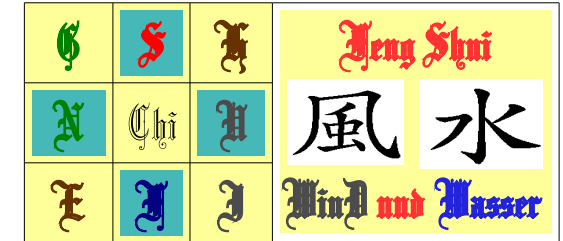
Mit der Kraft von
Wind und Wasser
schaffen Sie sich
ein völlig neues
Wohnerlebnis.
Gönnen Sie sich ein Leben
im Einklang mit der Natur.

Ich freue mich über Ihr Interesse!
Rufen Sie doch einfach an!

Ihre Feng Shui Beraterin

Birgit Leinen
Niedstr. 31
66780 Rehlingen-Siersburg

Mobil: 0171-8700470
Fax: 06835/6070333
www.feng-shui.leinen-web.de
E-mail: beratung@feng-shui.leinen-web.de



Feng Shui
-Beratung -



Wind



Wasser

Gestaltung Ihres Lebensraums
im Einklang mit der Natur

Beratungsschwerpunkte:

Gestaltung privater Wohnräume

- vom Haus zum Heim -

Business-Feng Shui

- vom Büro zum Leistungszentrum -

Gartengestaltung

- vom Garten zum Lebensquell -

Preisliste für die Feng Shui Beratung

Wohnungen und Häuser - privat -	ab 250 €, zzgl. MwSt
Büros und Geschäftsräume	ab 400 €, zzgl. MwSt
Gärten, Außenanlagen	ab 250 €, zzgl. MwSt

Die Preise richten sich nach der Größe des Objekts sowie der individuellen Aufgabenstellung.

Fahrkosten im Umkreis von 30 km sind inclusive.
Bei größeren Entfernungen wird eine Kilometerpauschale von 25 cent/km erhoben.

Es gibt wohl kaum etwas, das mehr über uns aussagt, als unser Wohnumfeld.

Unsere ganze Persönlichkeit spiegelt sich in unserer Umgebung wider.

Selbstverständlich wird Ihre **individuelle Beratung** auch Ihren **individuellen Bedürfnissen** angepasst.

Hier ein Basiskonzept meiner Beratungsstruktur:

Beratungskonzept für den Außenbereich

- persönliches Erstgespräch
- Besprechung der Erwartungen und Wünsche des Kunden, Erörterung evtl. Problematiken, Festlegung der zu optimierenden Lebensbereiche
- Besichtigung des äußeren Umfeldes im Hinblick auf Landschaftsformen und äußere Störfaktoren (Überlandleitungen, Telefonmasten, Straßenanbindung,.....)
- Erfassung der Ist-Situation anhand eines Lageplans
- Kompassmessung (Zuordnung der Blick- und Sitzrichtung)
- liegt ein Lageplan nicht vor, Erstellung einer maßstabgetreuen Skizze des Objekts
- Zuordnung der Bagua-Zonen
- Erarbeitung erforderlicher Optimierungsmaßnahmen
- Ergebnispräsentation in Form eines Beratungsgesprächs
- Erörterung der empfohlenen Optimierungsmaßnahmen
- Betreuung der Maßnahmenumsetzung (auf Wunsch)

Beratungskonzept für den Wohnbereich

- persönliches Erstgespräch
- Besprechung der Erwartungen und Wünsche des Kunden, Erörterung evtl. Problematiken in Bezug auf die Wohnsituation
- Besichtigung des äußeren Umfeldes im Hinblick auf Landschaftsformen und äußere Störfaktoren (Überlandleitungen, Telefonmasten, Straßenanbindung,...)
- Erfassung der Ist-Situation am Objekt nach Wohnungs- / Hausplan
- Kompassmessung (Zuordnung der Blick- und Sitzrichtung), Sichtung der Wohnung nach Aufteilung und Lage der einzelnen Räume, Zuordnung der Räume zu Personen (Kinderzimmer, Schlafzimmer, Arbeitszimmer...) und Nutzung (Yinräume / Yangräume)
- Aufnahme der persönlichen Daten zur Berechnung der Kua-Zahlen der Bewohner
- liegt ein Bauplan nicht vor, Erstellung einer maßstabgetreuen Skizze des Objekts
- Analysieren der Ist-Situation anhand der Kompassschule bzw. mit Hilfe der Fliegenden Sterne (individuell je nach Objekt und Problematik)
- Erarbeitung erforderlicher Optimierungsmaßnahmen
- Ergebnispräsentation in Form eines Beratungsgesprächs
- Erörterung der empfohlenen Optimierungsmaßnahmen
- Betreuung der Maßnahmenumsetzung (auf Wunsch)